

**Conférence finale, 4 mars 2013
Folkestone (Kent)**

Quelques premiers résultats de l'analyse des changements :

Nord-Pas de Calais (2005-2009)



Thierry CORNIER, Conservatoire botanique national de Bailleul

Sommaire

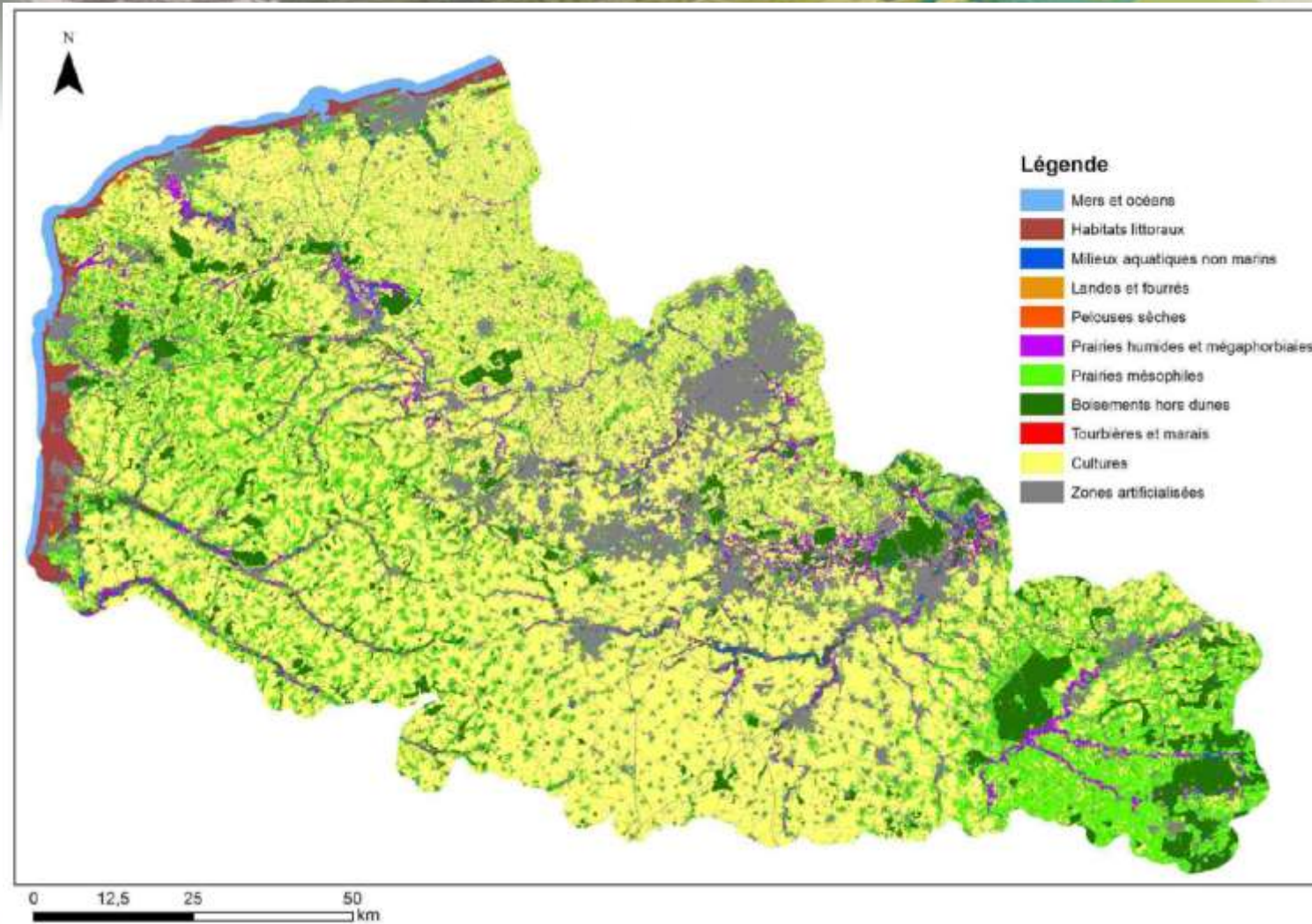
1. Résultats globaux : situation en 2009
2. Les grandes évolutions 2005-2009
3. Évolution de certains habitats particuliers soumis à de fortes évolutions
4. Évolution des habitats à enjeux patrimonial et écologique



Quelques premiers résultats de l'analyse des changements : Nord-Pas de Calais (2005-2009)

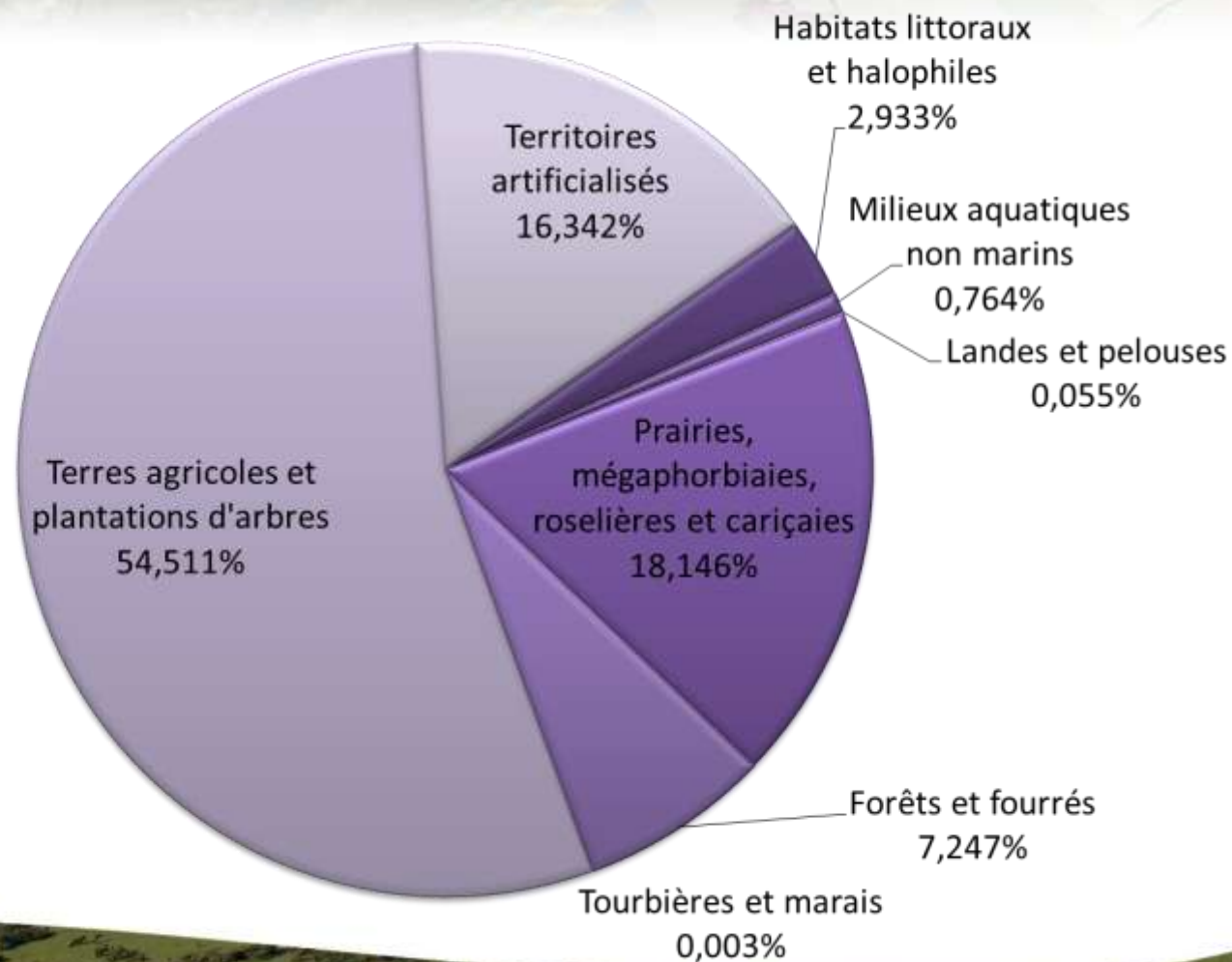


1. Résultats globaux : situation en 2009



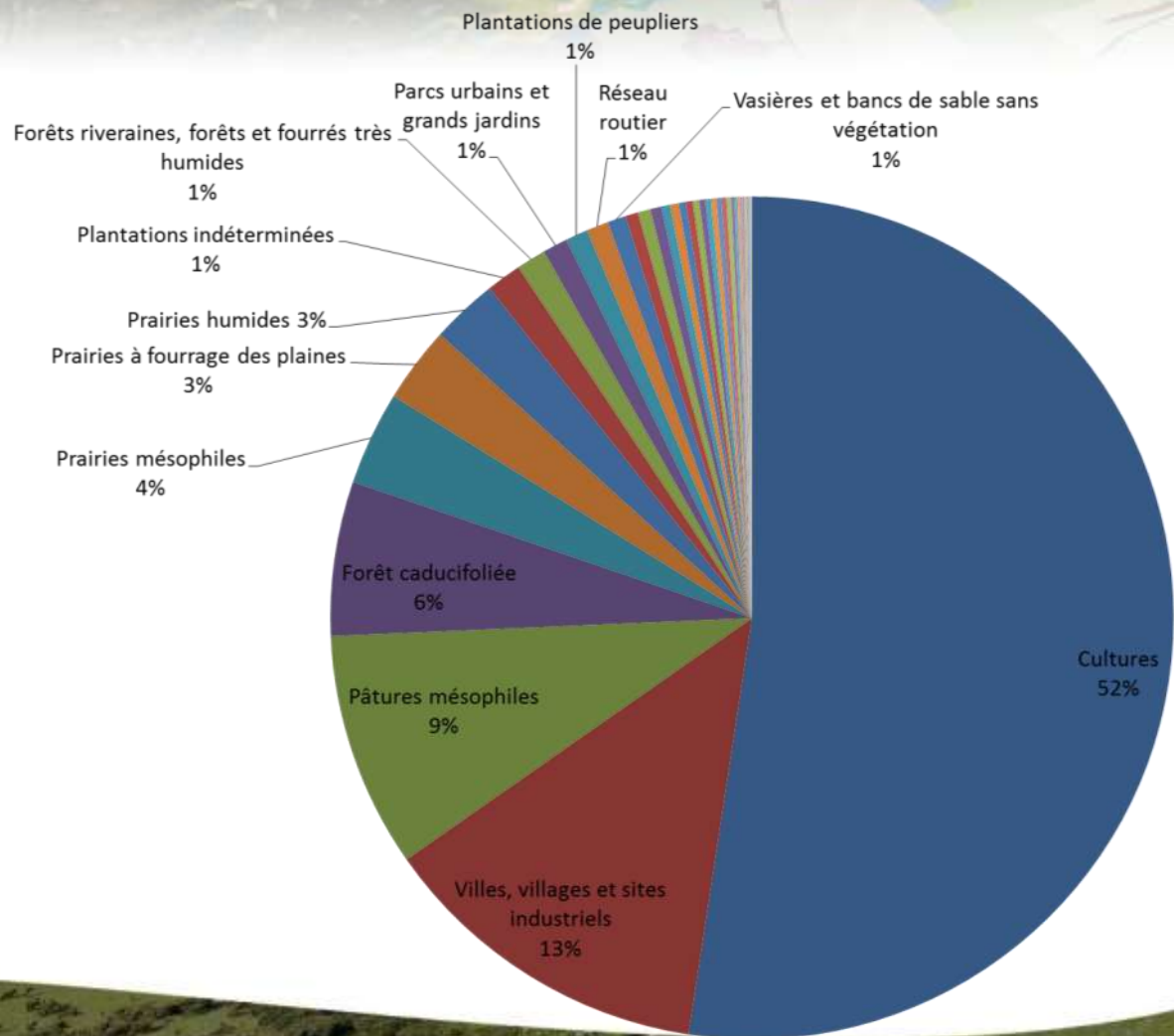
1. Résultats globaux : situation en 2009

Grands types de milieux



1. Résultats globaux : situation en 2009

Habitats (64 postes)

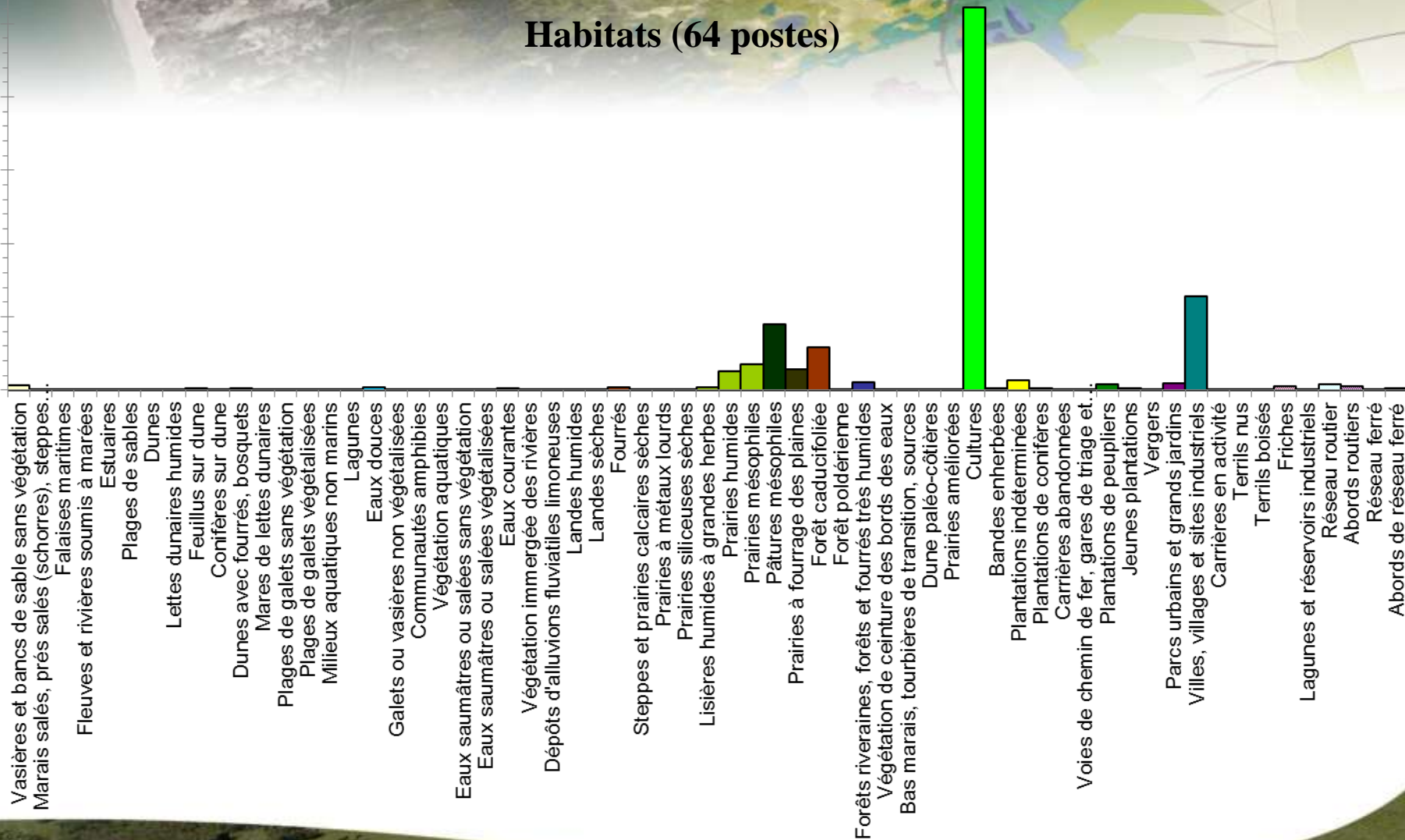


Quelques premiers résultats de l'analyse des changements : Nord-Pas de Calais (2005-2009)



1. Résultats globaux : situation en 2009

Habitats (64 postes)

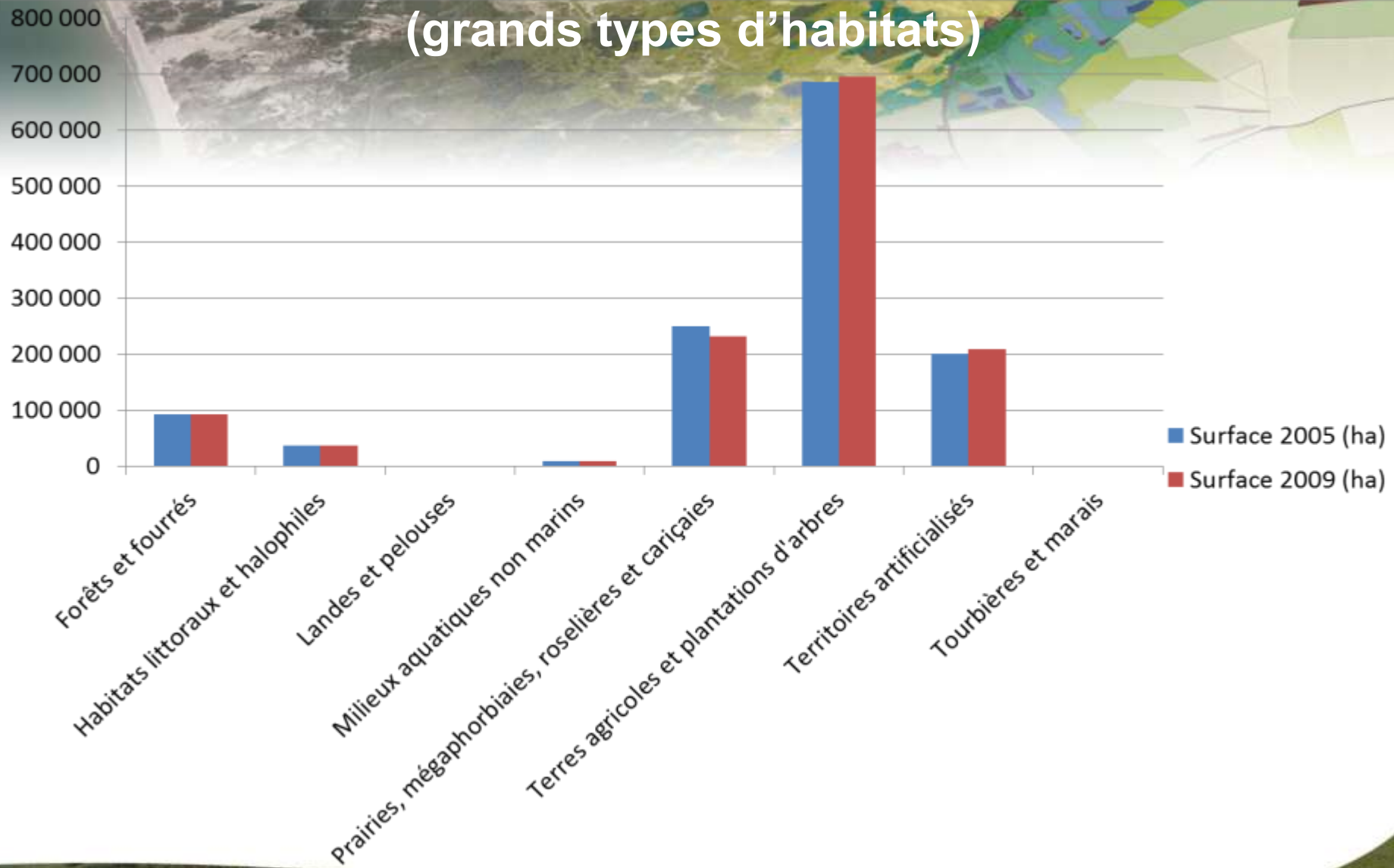


2. Les grandes évolutions 2005-2009

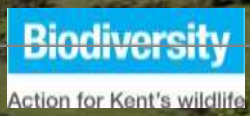
Nombre d'éléments ayant évolué	85 952 polygones
Surface totale des habitats ayant évolué	88 814 ha
Surface régionale cartographiée	1 276 699 ha

Pourcentage du territoire ayant évolué en 4 ans	6,957 %
(le double des évolutions constatées avec la donnée « occupation du sol » 2005-2009)	

Évolution des surfaces 2005-2009 (grands types d'habitats)



Évolution des surfaces 2005-2009 (habitats ayant le plus évolué)



Quelques premiers résultats de l'analyse des changements : Nord-Pas de Calais (2005-2009)



3. Évolution de certains habitats particuliers soumis à de fortes évolutions

- ❁ Cas des prairies mésophiles
- ❁ Cas des cultures
- ❁ Exemple de l'artificialisation des milieux (pertes d'habitats naturels à semi-naturels et de terres agricoles) : analyse de l'Observatoire régionale de la biodiversité du Nord-Pas de Calais (données provisoires)



Quelques premiers résultats de l'analyse des changements : Nord-Pas de Calais (2005-2009)



Évolutions des habitats (exemple théorique des prairies)

2005

2009

Autres habitats

Prairies

Prairies

Autres habitats

Évolution des prairies mésophiles

pertes

Changement de prairies
22 097

Cultures
11 155 ha

Urbanisation
2 542 ha

Plantations
1 342 ha

Friches
977 ha

Pâtures mésophiles
10 791 ha

Prairies fauchées
11 306 ha

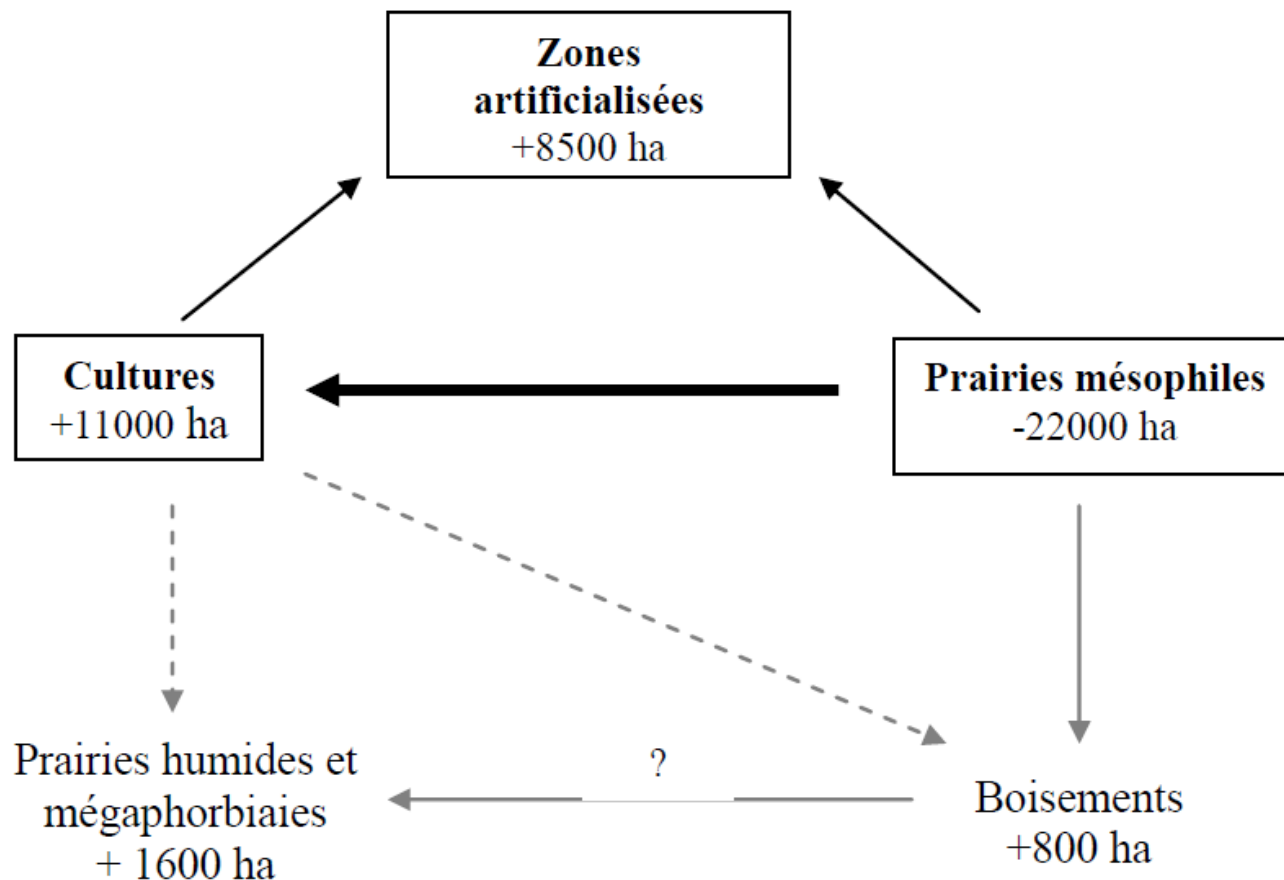
Prairies mésophiles
solde perte + gain = - 29 052 ha



Quelques premiers résultats de l'analyse des changements : Nord-Pas de Calais (2005-2009)



Évolution des prairies mésophiles et des cultures



Artificialisation des milieux (2005-2009)



*document de travail
de l'Observatoire
de la Biodiversité
du Nord-Pas de
Calais*

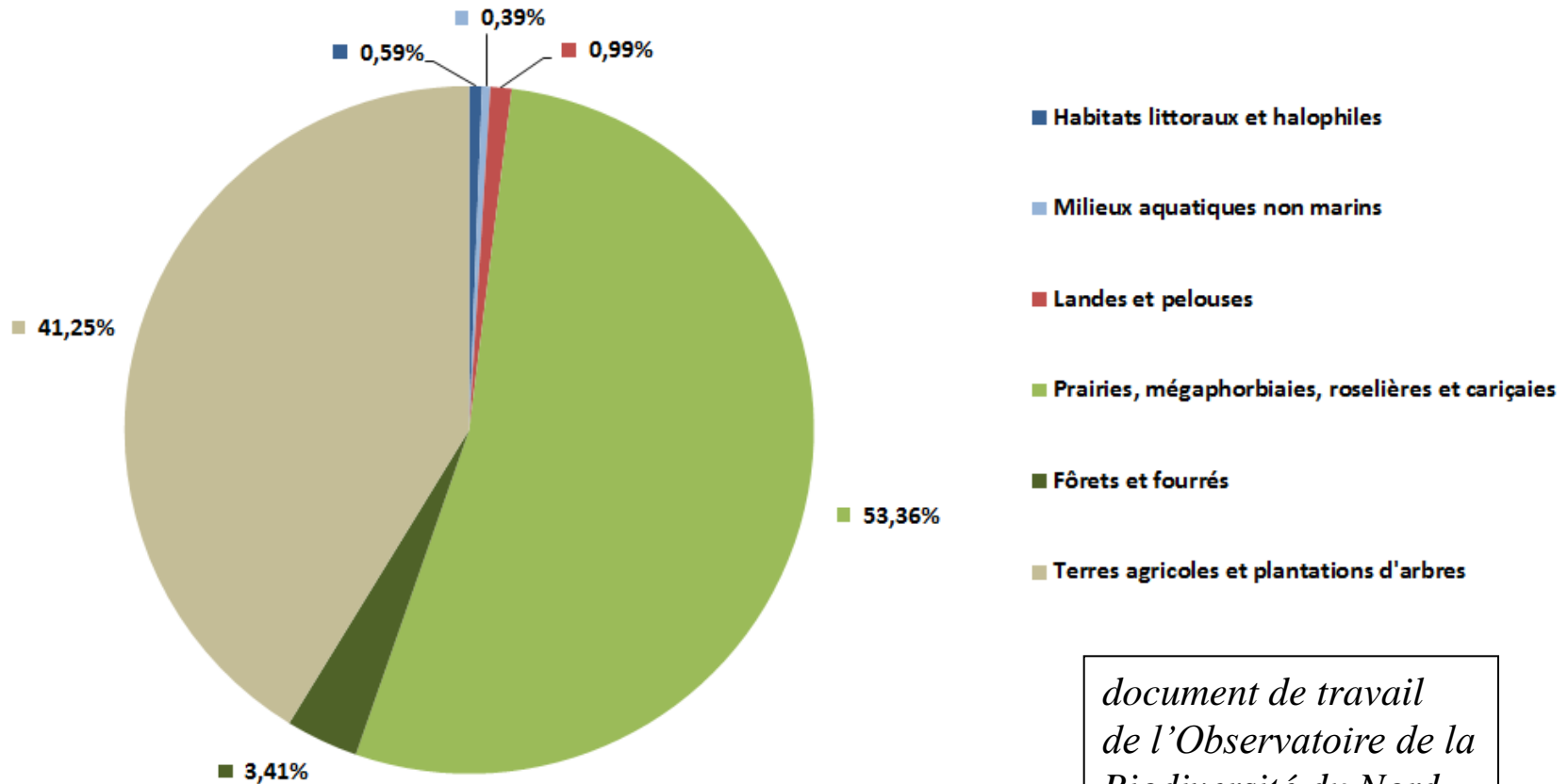


Quelques premiers résultats de l'analyse des changements : Nord-Pas de Calais (2005-2009)



Artificialisation des milieux (2005-2009)

Part des habitats artificialisés entre 2005 et 2009



*document de travail
de l'Observatoire de la
Biodiversité du Nord-
Pas de Calais*



Quelques premiers résultats de l'analyse des changements : Nord-Pas de Calais (2005-2009)





4. Évolution des habitats à enjeux patrimonial et écologique

Évolution 2005-2009 des habitats à enjeux majeurs

HABITAT	Surface totale 2005 (ha)	Surface totale 2009 (ha)	Evolution surfacique entre 2005 et 2009 en ha	Evolution en % entre 2005 et 2009
Estuaires	219,93	219,46	- 0,47	0,214%
Vasières et bancs de sable sans végétation	8 854,71	8 850,16	- 4,55	0,051%
Marais salés, prés salés (schorres), steppes et fourrés sur gypse	380,36	381,99	1,63	-0,430%
Dunes	2 128,91	2 130,66	1,75	-0,082%
Dunes avec fourrés, bosquets	2 690,37	2 694,16	3,79	-0,141%
Lettes dunaires humides	89,42	90,82	1,40	-1,561%
Mares de lettes dunaires	5,92	5,74	- 0,18	3,011%
Plages de galets sans végétation	7,26	7,26	0,00	0,000%
Plages de galets végétalisées	4,37	4,37	- 0,00	0,000%
Côtes rocheuses et falaises maritimes	178,10	178,17	0,07	-0,037%
Dunes paléo-côtières	74,18	75,94	1,76	-2,374%
Eaux saumâtres ou salées sans végétation	58,46	59,70	1,25	-2,130%
Eaux saumâtres ou salées végétalisées	23,05	21,73	- 1,32	5,729%
Landes humides	2,16	2,24	0,08	-3,809%
Landes sèches	20,59	20,05	- 0,54	2,618%
Steppes et prairies calcaires sèches	655,93	651,77	- 4,16	0,634%
Prairies siliceuses sèches	13,02	15,05	2,04	-15,637%
Forêts riveraines, forêts et fourrés très humides	14 231,08	14 109,04	- 122,04	0,858%
Bas marais, tourbières de transition, sources	20,35	39,03	18,68	-91,781%

4. Évolution des habitats à enjeux patrimonial et écologique

- ❁ Des évolutions réelles peu importantes dans l'ensemble pour les habitats à enjeux patrimonial et écologique majeur
- ❁ Nécessité de bien analyser les raisons de ces évolutions (origine des « disparitions » et des « apparitions », de bien prendre en compte la qualité et de la difficulté de la photointerprétation
- ❁ Nécessité de tenir compte du caractère englobant de certains postes d'habitats et de leur représentativité
- ❁ Nécessité d'observer les évolutions locales
- ❁ **Ne pas tirer des conclusions hâtives : nécessité d'aller plus loin dans l'analyse**

Merci de votre attention



Thierry CORNIER, Conservatoire botanique national de Bailleul



Quelques premiers résultats de l'analyse des changements : Nord-Pas de Calais (2005-2009)

